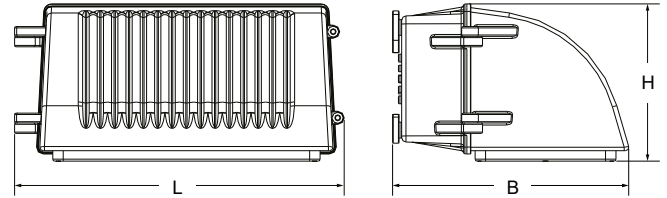
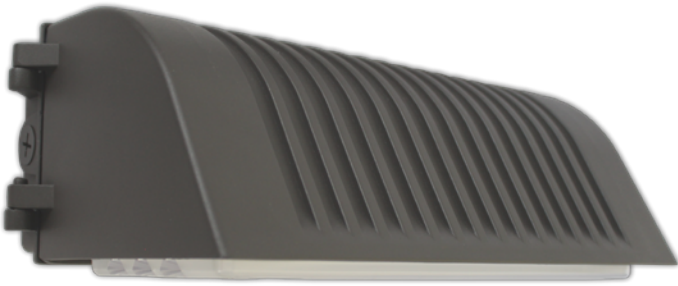


# WALLPACK 70

IP65 **NOM** - ANCE **[LOGICA]**



L	B	H
280 mm	203 mm	120 mm

## ■ MONTAJE

Sobreponer a muro.

## ■ DESCRIPCIÓN LUMINARIO

**Cuerpo:** fundición de aluminio. Esmaltado mediante proceso electrostático con pintura acrílica en polvo termoendurecible color bronce.

**Óptica:** de policarbonato prismático resistente al impacto.

**Curva de distribución:** tipo I muy corta.

## ■ EQUIPO ELÉCTRICO

**Fuente de poder:** driver electrónico multivoltaje (100-277V, 50/60 Hz) de AFP(>0.95).

**Eficacia:** 120 lm/W.

**Temperatura color:** 5000K

## ■ CERTIFICACIONES

- IP65
- NOM

## ■ TEMPERATURA DE OPERACIÓN AMBIENTE

-20°C a 40°C

## ■ APLICACIONES

Patios de maniobras, perimetrales de edificios y naves industriales, accesos, pasillos industriales, escaleras, andenes, iluminación de seguridad y corredores.

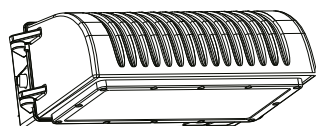
## ■ GARANTÍAS

Con garantía de fábrica de 5 años, consulte términos y condiciones en la página web.

CÓDIGO	POTENCIA DEL SISTEMA	LM	IRC	TEMPERATURA DE COLOR	HRS. VIDA
WPLED70WWT50KUNV	70W	8 094	>80	5000K	50 000 L70

■ SISTEMA DE CONTROL DE ILUMINACIÓN

CONTROL POR GRUPOS DE LUMINARIOS



**LOG-RLY**  
RELAY INALÁMBRICO  
(INTERIORES)



**LOG-ESRP**  
SWITCH  
(ACCESORIO)  
(INTERIORES)



**LOG-ML2**  
SENSOR REMOTO  
(ACCESORIO)  
(INTERIORES)

